

AN

## INDUSTRIAL SPRAY NOZZLES - FLAT SPRAY

### SPRAY CHARACTERISTICS

- Produces a wide, flat spray pattern with uniform distribution.
- Low impact spray with atomization at low pressure.
- 120° nominal spray angle or more depending on size.

### CONSTRUCTION AND MATERIALS

- Simple deflector-type design producing spray at 75° spray angle from inlet orifice. - Wide angle coverage at low pressure.
- One piece Male BSPT thread design.
- Resistant to clogging due to tapered inlet and circular orifice.
- Hexagon body with wrench flats avoid distortion when tightening.
- All models available in Brass.
- Nozzle number 2 and above available in Stainless Steel.
- Other materials available to special order.

### ORDER EXAMPLE

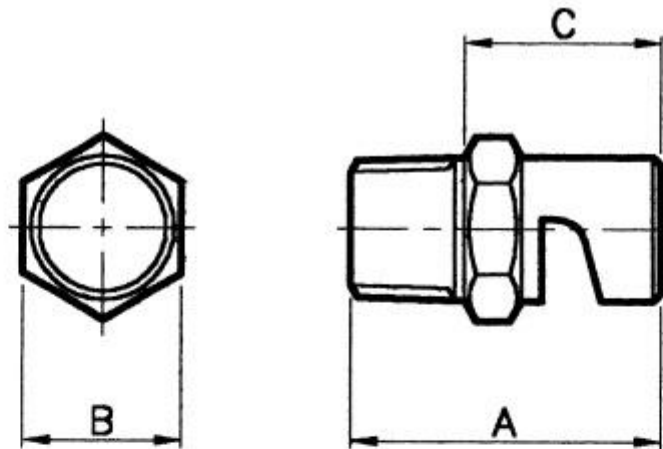
1/2" AN 40 Stainless Steel.

Maximum Recommended Pressure:

35 Bar.G. (Metal) 7 .Bar.G. (Plastic)



## CAPACITY CHARTS



### DIMENSIONS AND WEIGHTS

Thread Size	Nozzle Type	Dimensions (mm)			Weight (g)
		A	B Hex	C	
1/8	AN 0,5 to AN 7,5	25,4	11,3	16,0	14
1/8	AN 10 to AN 20	28,5	15,3	19,0	29
1/4	AN 2,5 to AN 20	29,9	15,3	19,0	30
1/4	AN 25 to AN 35	34,0	18,0	25,4	45
3/8	AN 20 to AN 35	40,0	18,0	25,4	55
3/8	AN 40 to AN 80	36,0	25,7	31,9	96
1/2	AN 20 to AN 80	46,1	25,7	31,9	114
1/2	AN 90 to AN 120	44,5	28,0	29,7	154
3/4	AN 100 to AN 120	50,0	28,0	29,7	170
3/4	AN 150 to AN 210	58,7	38,0	39,7	340
1	AN 150 to AN 300	62,7	38,0	39,7	380

# CAPACITY CHART

NOZZLE NUMBER	Approx. Orifice Dia. (mm)	BSPT THREAD SIZE						FLOW RATE IN LITRES/MIN AT Bar.G.								SPRAY ANGLES (°) AT Bar.G.			
		1/8	1/4	3/8	1/2	3/4	1	0,35	0,5	0,7	1,0	1,5	2,0	3,0	4,0	0,5	1,5	4	
AN 0,5	0,66							-	-	-	0,23	0,28	0,32	0,39	0,46		90	120	
AN 0,75	0,81							-	-	0,29	0,34	0,42	0,48	0,59	0,68		105	125	
AN 1	0,91							-	-	0,38	0,46	0,56	0,65	0,79	0,91		110	130	
AN 1,5	1,1							-	0,48	0,57	0,68	0,84	0,97	1,18	1,37		85	115	135
AN 2	1,2							-	0,65	0,76	0,91	1,12	1,29	1,57	1,82		90	115	135
AN 2,5	1,3							-	0,81	0,95	1,14	1,40	1,61	1,96	2,28		90	115	135
AN 3	1,5							0,80	0,97	1,14	1,38	1,66	1,92	2,37	2,72		95	120	135
AN 5	2,0							1,33	1,61	1,92	2,28	2,79	3,21	3,94	4,42		115	130	150
AN 7,5	2,4							2,01	2,40	2,84	3,39	4,36	4,91	5,92	6,70		130	140	160
AN 10	2,7							2,70	3,23	3,81	4,46	5,49	6,29	7,91	9,38		135	145	160
AN 15	3,3							4,16	4,99	5,67	6,70	8,24	9,64	11,8	13,8		110	125	140
AN 18	3,6							5,03	5,70	6,86	8,17	9,94	11,6	14,2	16,4		130	140	160
AN 20	3,8							5,35	6,56	7,59	8,93	11,0	13,0	15,7	18,3		130	140	160
AN 25	4,2							6,86	8,09	9,61	11,6	13,8	16,1	16,1	22,8		115	140	140
AN 30	4,6							8,00	9,70	11,4	13,8	16,6	19,0	23,7	27,2		120	130	145
AN 35	5,0							9,60	16,6	13,3	15,6	19,4	22,7	27,5	32,1		125	135	150
AN 40	5,3							10,6	12,7	15,2	18,3	22,4	25,7	31,5	36,4		130	140	160
AN 45	5,6							12,1	14,5	17,1	20,4	25,0	28,9	35,4	40,9		130	140	150
AN 50	5,9							13,3	16,2	19,0	22,7	28,0	32,0	39,4	46,4		130	140	150
AN 60	6,5							16,0	19,2	22,9	27,2	33,6	38,7	47,3	54,6		130	140	160
AN 70	7,1							18,9	22,6	26,7	31,9	39,1	45,1	55,3	63,8		120	140	150
AN 75	7,4							20,2	24,2	28,6	34,2	41,8	48,3	59,2	68,4		130	140	150
AN 80	7,7							21,3	25,9	30,5	36,4	44,6	51,3	63,1	72,9		130	140	150
AN 90	8,1							24,3	29,0	34,3	41,0	50,2	58,0	71,0	82,0		120	140	150
AN100	8,4							27,0	32,3	38,1	45,4	55,6	64,3	78,9	91,1		135	145	155
AN108	8,7							29,1	34,8	41,2	49,2	60,3	69,6	85,3	98,5		130	140	150
AN120	9,3							32,5	38,5	45,7	54,6	67,0	77,3	94,7	109		120	130	145
AN150	10,5							40,4	48,5	57,2	68,4	83,6	96,7	118	137		125	135	145
AN180	11,3							48,6	58,1	68,7	82,1	101	116	142	164		145	150	160
AN200	11,9							54,1	64,7	76,2	90,7	111	129	158	182		125	140	160
AN210	12,7							56,4	67,3	80,1	95,6	117	135	166	191		125	140	160
AN250	13,3							66,5	79,4	94,0	112	138	159	195	225		130	145	160
AN300	14,6							79,8	95,3	113	135	165	191	234	270		135	150	160